

Naam leerling: _____ Klas: _____



In deze opdracht ga je aan de slag met het logo van een sportvereniging. Een logo is opvallend en verdient een mooie plek in de kantine. Bijvoorbeeld door het uit te werken als schilderij met lijst!

Je maakt het logo door middel van een patroon met lijnen na. En je werkt het stukje wand strak af met verschillende materialen. Zo kun je allerlei technieken die je hebt geleerd tijdens de eerdere praktijkopdrachten combineren. En laat je zien dat jij het allemaal kunt!

Kies zelf, of overleg met je docent, welke materialen je gebruikt voor de afwerking. Ga je voor spachtelputz, glanspleister of misschien wel iets heel anders?



Vorbereiden

1. Maak een werktekening

Bekijk het logo van de sportvereniging op de afbeelding hierboven. Werk het patroon van het logo en de lijst uit in een werktekening (vooraanzicht). Dit mag op papier of in een 2D Cad-programma. Geef op de werktekening in ieder geval aan:

- Welke maten je lijst heeft
- Welke materialen je gebruikt

Tip: een paneel van 600 x 600 mm met een dikte van 12,5 mm is een fijne maat om mee te werken.



Ik kan het allemaal!

2. Vul de materiaalstaat in

Gebruik hierbij jouw werktekening.

Materiaalstaat ik kan het allemaal!							
Materiaal	Lengte	Breedte	Dikte	Overlengte	Kleur	Liter / kg	Stuks
Gipskartonstucplaat							
Stucstopprofielen							
Voorbehandelingsmiddel							

3. Maak een planning

Maak een planning voor het maken van het logo in een lijst. Bekijk de productinformatie van de materialen die je gaat gebruiken goed. Hoeveel minuten ben je bezig met de onderdelen? Schrijf ook op welke gereedschappen en PBM je nodig hebt.

Planning ik kan het allemaal!					
Stap	Handelingen	Minuten	Droogtijd	Gereedschap	PBM
1					
2					
3					
4					
5					
6					
7					
8					
9					
10					
11					
12					
13					
14					



Ik kan het allemaal!

4. Maak een calculatie

Wat kost het maken van het logo en de lijst? Wanneer je een opdracht uitvoert voor een klant heb je niet alleen te maken met materiaalkosten, maar ook met allerlei andere kosten.

Reken uit:

- Wat de materiaal, machine en arbeidskosten zijn
- Wat de kostprijs is
- En wat de aanbiedingsprijs exclusief en inclusief BTW is.

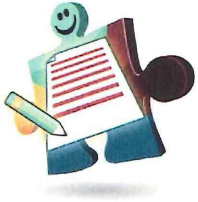
Je kunt eventueel gebruik maken van het Excel bestand in BWInet. Haal de gegevens die je nodig hebt voor de materiaalkosten uit je materiaalstaat. Baseer de machine- en arbeidskosten op je planning. En zoek op internet op, of spreek met je docent af welke percentages je doorberekend voor de algemene kosten, risico- en winstpercentages.

- a | De materiaalkosten zijn:
- b | De machinekosten zijn:
- c | De arbeidskosten zijn:
- d | De kostprijs is:
- e | De aanbiedingsprijs exclusief BTW is:
- f | De aanbiedingsprijs inclusief BTW is:

5. Beantwoord de vragen

- a | Op welke manier zorg je ervoor dat je de lijnen van het logo strak aftekent?

- b | Bekijk de productinformatie van de materialen die je gebruikt. Welke overeenkomsten zijn er?



- c | Bekijk de productinformatie van de materialen die je gebruikt. Welke verschillen zijn er?

- d | Is de pleister die je gebruikt al op de juiste kleur? Zo ja, hoe komt dat? Zo nee, hoe zorg je ervoor dat je eindproduct de gewenste kleur heeft?



6. Controleer materiaal, gereedschap en PBM

Controleer of het materiaal dat je nodig hebt aanwezig is. Gebruik hierbij de materiaalstaat die je hebt gemaakt. Is het materiaal niet op voorraad? Geef dat dan aan bij je docent. Verzamel het materiaal voordat je begint met het uitvoeren van de stappen.

Kijk ook in de planning die je hebt gemaakt. Verzamel je gereedschap en controleer je PBM.

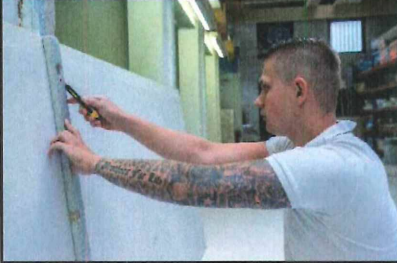
Uitvoeren

Volg stap voor stap de beschrijving voor het maken van het logo en de lijst. Vink af wanneer je het onderdeel klaar hebt.



Vraag eerst toestemming aan je docent voordat je met de uitvoering begint.

A. Maak het lijstwerk op maat



1. Teken de buitenmaten van jouw lijst af op de gipskartonstucplaat.
2. Snijd de gipskartonstucplaat op maat met een scherp stanleymes.

B. Bescherm je gipskartonstucplaat

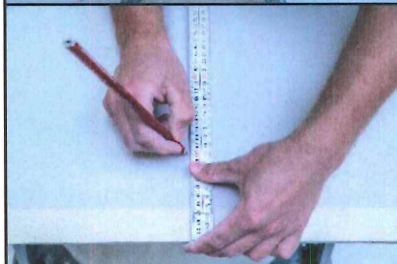


1. Plak de randen rondom af met tape voor kwetsbare ondergronden. Plak het tape deels op de voorkant van de plaat, en vouw het dan om over de rand. Op die manier blijft het het beste zitten.

C. Teken de lijnen af



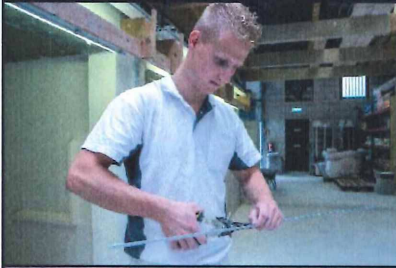
1. Teken met een rei en potlood twee diagonale lijnen van hoek naar hoek.



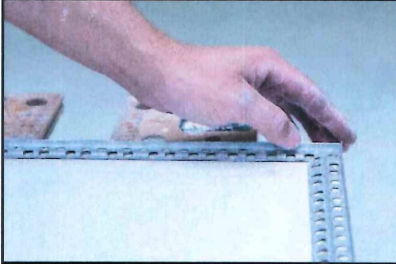
2. Zet op maten voor het binnenste profiel af.
3. En teken de overige lijnen voor je lijstwerk af.



D. Knip de stucstopprofielen op maat



1. Knip de stucstopprofielen voor de binnenzijde van de lijst op maat. Deze kunnen koud tegen elkaar aan worden gezet.



2. Knip de stucstopprofielen voor de buitenzijde van de lijst op maat. Let op! Deze profielen moet je in verstek (45°) knippen.

E. Breng de stucstopprofielen aan



1. Maak de mortel klaar door de juiste hoeveelheid gips en water te mengen.



2. Breng met een spaan mortel aan op een stucstopprofiel.
3. Het makkelijkst is om te beginnen met de binnenste profielen.



4. Breng het stucstopprofiel aan op de ondergrond.
5. Voer stap 2, 3 en 4 uit voor alle stucstopprofielen.

Let op:

- De aansluiting van de profielen
- Gelijke hoogtes
- De aansluiting van het paneel en het binnenste profiel



F. Vul het lijstwerk met gips



Wanneer het gips voldoende is gedroogd:

1. Zet de mortel met een spaan vanaf je spaarbord op.

2. Rei de eerste laag af. Gebruik het stucstopprofiel als geleider.

3. Zet de niet geraakte plekken bij en rij nogmaals af.

4. Laat de laag even rusten.

5. Rei de laag af. En controleer je werk.

6. Laat de laag weer even rusten.

Wanneer de laag voldoende is afgebonden:

7. Gebruik een spackmes om de laag dicht te messen.

8. Schuur de laag door.

9. En pleister de laag af met een pleisterspaan of spackmes.

G. Behandel de ondergrond voor

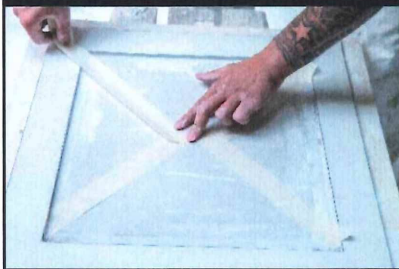


Ga je aan de slag met sierpleisters en glanspleisters?

1. Behandel de ondergrond voor met het juiste middel.



H. Plak af



1. Maak de profielen goed schoon.
2. Plak de lijnen rondom de vlakken die je als eerst gaat bewerken af. Gebruik tape voor kwetsbare ondergronden.

I. Werk de eerste vlakken af



1. Lees in de productomschrijving hoe je het materiaal aan moet brengen. Hoe zorg je ervoor dat je ook goed in de hoekjes komt?



2. Breng de eerste laag aan volgens de beschrijving.



3. Indien nodig: breng de volgende laag aan.

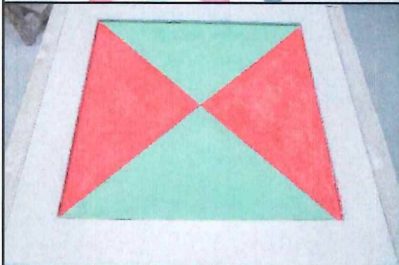


Wanneer de laag voldoende droog is:

4. Verwijder de afplaktape.



J. Werk de volgende vlakken af



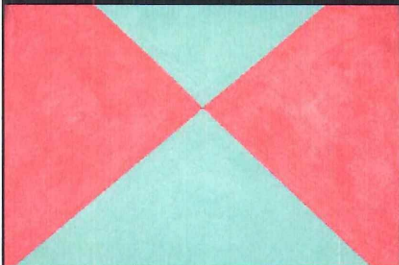
1. Plak de lijnen rondom de vlakken die je gaat bewerken af.
2. Lees in de productomschrijving hoe je het materiaal aan moet brengen.

3. Breng de eerste laag aan volgens de beschrijving.

4. Indien nodig: breng de volgende laag aan.

- Wanneer de laag voldoende droog is:
5. Verwijder de afplaktape.

K. Werk je logo en lijst af



1. Werk je logo en lijst eventueel af met andere materialen.
2. Maak de profielen goed schoon en controleer je werk.



Terugkijken

1 Ben je tevreden over je logo en lijst?

Ik ben wel niet tevreden over mijn logo en lijst.

Goed gelukt vind ik:

Minder goed gelukt vind ik:

2 Wat vond je het lastigste aan de opdracht?

3 Wat heb je gedaan om de materialen en de werkplek op te ruimen?

Ik kan het allemaal!

Laat de opdracht beoordelen door je docent.



Wanneer is het goed?	docent	
	Ja	Nee
1 Is de materiaalstaat kloppend ingevuld?	<input type="checkbox"/>	<input type="checkbox"/>
2 Is er een realistische aanbiedingsprijs berekend?	<input type="checkbox"/>	<input type="checkbox"/>
3 Zijn de juiste materialen en gereedschappen gebruikt?	<input type="checkbox"/>	<input type="checkbox"/>
4 Is er voldoende, maar niet teveel mortel aangemaakt?	<input type="checkbox"/>	<input type="checkbox"/>
5 Zijn de stucstopprofielen goed geknipt en aangebracht?	<input type="checkbox"/>	<input type="checkbox"/>
6 Is de lijst vlak (zonder scheuren of bulten)?	<input type="checkbox"/>	<input type="checkbox"/>
7 Is er volgens de verwerkingsvoorschriften van de fabrikant gewerkt?	<input type="checkbox"/>	<input type="checkbox"/>
8 Is de ondergrond op de juiste wijze voorbehandeld?	<input type="checkbox"/>	<input type="checkbox"/>
9 Zijn de randen van het logo strak afgewerkt?	<input type="checkbox"/>	<input type="checkbox"/>
10 Is het gereedschap op de juiste manier gereinigd en de werkplek netjes opgeruimd?	<input type="checkbox"/>	<input type="checkbox"/>

Beoordeling

Cijfer Docent

Toelichting

